

## COVID-19との戦い



第212回 サポートセンターの日 発表団体

ケアールアイシーティ

■ 特定非営利活動法人KRICT (北九州感染制御チーム)

理事 山口 征啓 (ゆきひろ) 氏

地域連携による感染制御を図るため、平成14年に北九州市とその近郊の医師、看護師など、感染症専門の医療従事者で、ボランティア組織として結成、翌年に法人化されました。

感染症集団発生時の緊急対応や、種々の研修会・講演会の企画運営、行政への助言・提言などの活動を行っています。平成16年からは、北九州市の事業「北九州感染症対策支援ネットワーク」の中心団体として、情報共有や感染拡大の未然防止に取り組んでいます。

現在30名の役員を中心に、地域における相互協力・連携のモデルとなる団体として活躍しています。

<http://www.krict.or>



## コロナウイルスって？

## ～COVID-19の特徴～

自然界に存在するコロナウイルスは46種類あり、その中で人に感染を起こすものは6種類。そのうち4種類は一般的な風邪の原因となるウイルスですが、2種類（サーズ、マーズ）は重症化リスクが高く、過去に感染拡大を起こしました。そして今回発見された前出の6種類とは別のコロナウイルスが、現在世界中に猛威をふるっている新型コロナウイルスです。WHOはこのウイルスによる感染症のことを「COVID-19」と名付けました。COVID-19は、患者の多い地域や時期と、ほとんどいない地域や時期があり、また、患者の8割が軽症で他に移さないのに対し、1割が重症化し、1部がクラスター化するなど、偏りが大きいのが特徴です。そのため一律の対応が通用しません。

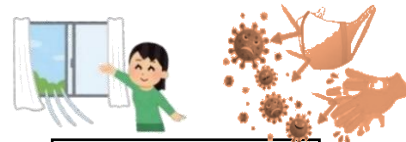
## COVID-19との戦い

## ～KRICTの役割～

感染拡大直後の4月、軽症患者が滞在するホテルの従業員や医療従事者への感染予防マニュアルを作成、その後もドライブスルー方式によるPCR検査マニュアル、PCR検査センターの仕組みや手順のビデオ作製、メディカルスタッフや一般の方々への研修会、メディアでの情報発信など様々な感染拡大防止の活動を行っています。「感染制御に関する地域連携」のモデルとしてのみならず、コロナ禍におけるクラスター対策の最前線を担う団体として注目を浴びており、市内外を問わず多くの問い合わせが来ています。

## 予防と感染対策

## ～KRICTからの提案～



### 飛沫予防策

咳や会話時の飛沫は、1～2m飛びます。そのため少なくとも1mのソーシャルディスタンスを取りましょう。自分の飛沫を飛ばさないためにマスクを着用しましょう。

### エアロゾル対策

飛沫より細かいエアロゾルは空気中を広く、長く漂います。マスクは効果がなく、対策として三密を避け、風を感じるくらいの換気が必要です。

### 接触予防策

ウイルスが手についただけでは感染しません。目、鼻、口の粘膜に触った時に体に入ります。こまめな手洗いが有効です。アルコール、流水、どちらも効果は同じです。

### イベント開催時の対策

現在イベントの人数制限は、大声での歓声・声援などが無いものは収容率100パーセント以内、大声が想定されるものは50パーセント以内、クラシック演奏会などは満席容認など、収容率や人数の上限は異なりますが、緩和が始まっています。感染対策として、飲食の制限、事前登録で参加者の把握、ウェブでの入力フォームの活用、オンラインでの開催など、非接触で安全なイベント開催が望まれます。



発表者の話を真剣に聞く参加者

専門的な内容を分かりやすくお話いただき、会場、オンラインともに質問が途切れることなく、終了後も山口先生を取り囲む人の輪が広がっていました。参加者の高い関心と、少しでも日常の活動を取り戻したいという気持ちが、強く感じられました。流行状況をみながら対応を緩めていくことも必要ですが、第3波が来ないとは言い切れません。その時は速やかに自他を守る行動をとりましょう。

※北九州市内の最新感染動向ウェブサイトです

<https://stopcovid19-kitakyushu.jp/>



最新情報です！ぜひ定期的にチェックしましょう！！

## 助成金情報

| 助成制度名                            | 分野         | 実施主体                             | 締切    |
|----------------------------------|------------|----------------------------------|-------|
| 居場所を失った人への緊急活動応援助成               | 福祉         | 社会福祉法人中央共同募金会                    | 11/20 |
| 2020年度<特定課題><br>外国人材の受け入れと日本社会   | 国際交流       | 公益財団法人トヨタ財団                      | 11/21 |
| 2020年度<特定課題><br>先端技術と共創する新たな人間社会 | 科学技術<br>環境 | 公益財団法人トヨタ財団                      | 12/4  |
| 2021年度<br>社会貢献活動支援のための助成         | 福祉<br>子ども  | 一般社団法人パチンコ・パチスロ<br>社会貢献機構 (POSC) | 12/11 |
| 第8回エクセレントNPO大賞                   | NPO        | エクセレントNPOをめぐそう<br>市民会議事務局        | 12/11 |
| 2021年度<br>日社済「社会福祉助成事業」          | 福祉         | 公益財団法人日本社会福祉弘済会                  | 12/15 |
| 2021年度<br>環境分野の次世代育成支援活動助成       | 育成         | 一般財団法人九電みらい財団                    | 12/18 |
| 地域ボランティア活動支援のための<br>助成事業         | 福祉         | 社会福祉法人<br>福岡県社会福祉協議会             | 12/18 |
| 2021年度<br>住まいとコミュニティづくり活動助成      | まちづくり      | 一般財団法人ハウジングアンドコ<br>ミュニティ財団       | 1/13  |

※当センターの助成金コーナーに紙ベースでの情報を設置しています。

また、ホームページ〈キラキラネット〉の「助成金情報」にも掲載しています。

### 欲しい未来へ、寄付を贈ろう！～12月は「寄付月間」～

寄付月間とは、NPO、大学、企業、行政など寄付に係る関係者が協働で行う全国的なキャンペーン。寄付は「意思」、「投資」、「応援」、「願い」。寄付で未来は変えられます。一年の終わりに実際に寄付したり、寄付について改めて考えてみませんか。



## NPO法人数・新規設立法人情報

北九州市内のNPO法人数：305団体（令和2年10月末現在）

※市内に主たる事務所を置くNPO法人数

### 【新規設立法人（令和2年10月中に認証）】

NPO法人 きんぼうげ

NPO法人 北九州建物遺産トラスト

NPO法人 TETOTE

特定非営利活動法人 YANAGIHARA ホールディングス



市民活動のお悩み解決！相談&セミナー情報（無料・要予約）



法人  
対象

※オンラインでの相談も対応します。

## 税理士相談会

会計や税務に関する相談（1団体1時間）

12月9日（水）、1月27日（水）  
17時～20時（原則第2水曜日）

NPO  
対象

## NPO 入門説明会

NPO法人設立の準備を始めた方向け

12月9日（水）、12月23日（水）  
19時～20時（原則第2・4水曜日）

どなた  
でも

## サポートセンターの日

12月3日（木）  
18時30分～20時

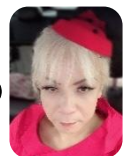
定員：30名

※ご来場の際は、感染防止のために  
マスクの着用をお願いいたします。

「多様な性に寄り添う思いやりの心」  
～一人ひとりが自分らしく～

発表：LGBTQ 支援任意団体 <sup>アイム ミー</sup> I'm me

代表理事 <sup>ローズ</sup> ROSE氏（宮崎 <sup>まじし</sup> 猛志氏）



LGBTQ についての人権啓発を目的に活動している  
団体です。団体の活動発表とギターによるミニライブ  
を行っていただきます。

## NPO法人運営の ABC（無料・要予約）

NPO 法人設立を検討している団体、及びNPO 法人を設立して間もない法人等を対象に NPO の事務手続き等の基本について説明します。（※どちらか一方のみの参加も可能です）

### 第1回【事務処理編】 NPO 法、定款、事業報告書など。

日時：12月11日（金）18時～20時30分

- ① 18時～18時45分「法務局での手続きについて」 講師：福岡法務局登記官
  - ② 19時～20時30分「定款変更等事務手続きについて」 講師：市民活動推進課認証担当者
- 会場：八幡西生涯学習総合センター 大会議室

### 第2回【会計・税務編】 NPO 法人の会計や税務、活動計算書の作成ポイントなど。

日時：12月16日（水）18時30分～20時30分

講師：熊谷 朱江子氏（九州北部税理士会所属税理士）

会場：八幡西生涯学習総合センター 大会議室



### ◆北九州市市民活動サポートセンター

TEL：093-645-3101

FAX：093-645-3102

キラキラネット

検索

開館時間：月～土10：00～21：00

日・祝10：00～19：00

（毎月第1・3・5月曜日及び年末・年始は休館日）

北九州市八幡西区黒崎三丁目15-3 コムシティ3F

HP（キラキラネット）<http://www.kirakirakita.jp>

メールアドレス [kitakyusc3101@gmail.com](mailto:kitakyusc3101@gmail.com)



QRコード

### 編集後記

市民限定、対象施設への入場が期間中何度でも無料で、お得な特典も受けられる「北九州の魅力再発見パスポート」。皿倉山ケーブルカーも対象なので、綺麗な夜景をぜひ見に行きませんか？ by ていびちゃん